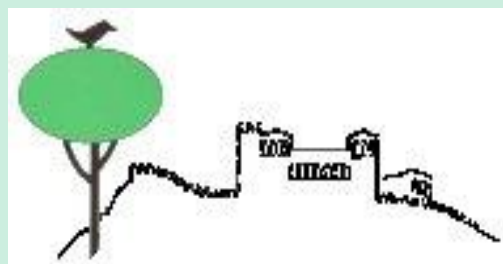


Escola EB 2,3 D. Dinis

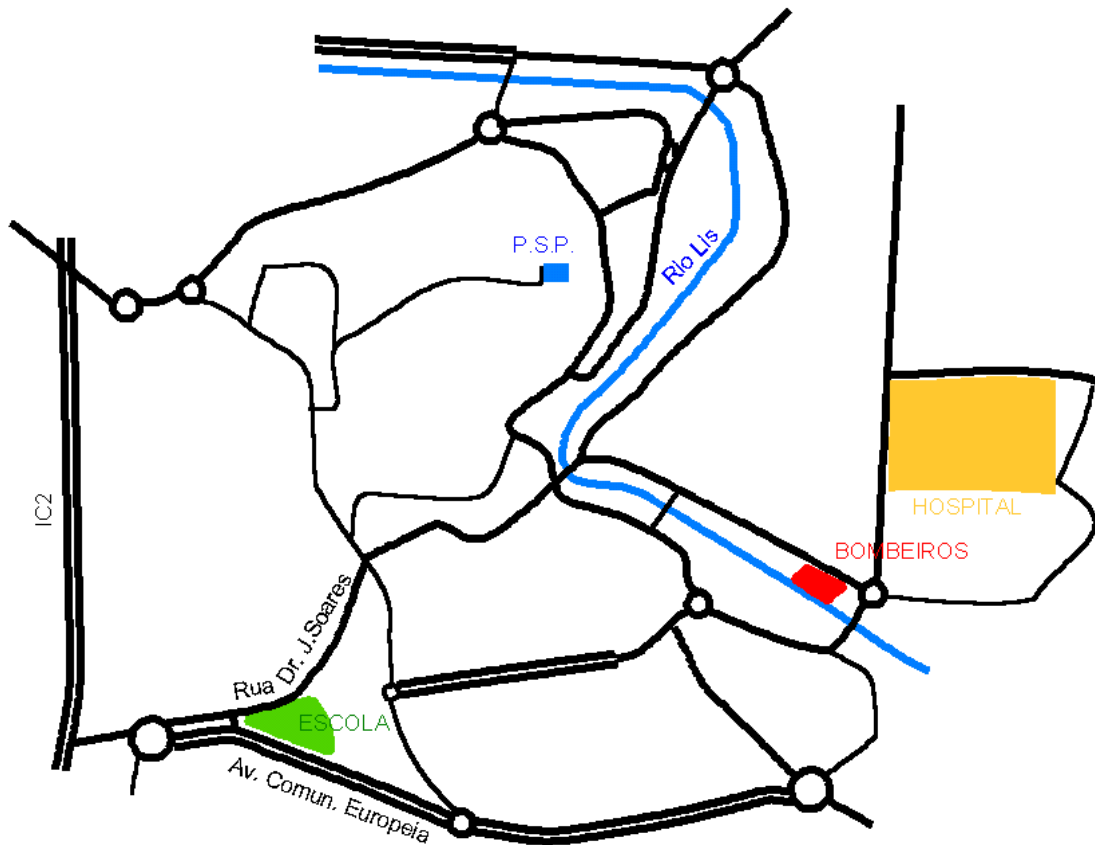


Plano de Emergência

O QUE É ?

- Um conjunto de normas e regras destinadas a minimizar os efeitos das catástrofes
- ❖ Características dos edifícios, espaços e vias de circulação;
- ❖ Acessibilidades e principais zonas de perigo
- ❖ As regras e os cuidados a ter por cada elemento da comunidade escolar em caso de incêndio e em caso de sismo.

Planta de localização



Escala 1: 25000

CIDADE DE
LEIRIA



ESCOLA



HOSPITAL DISTRIAL



BOMBEIROS MUNICIPAIS

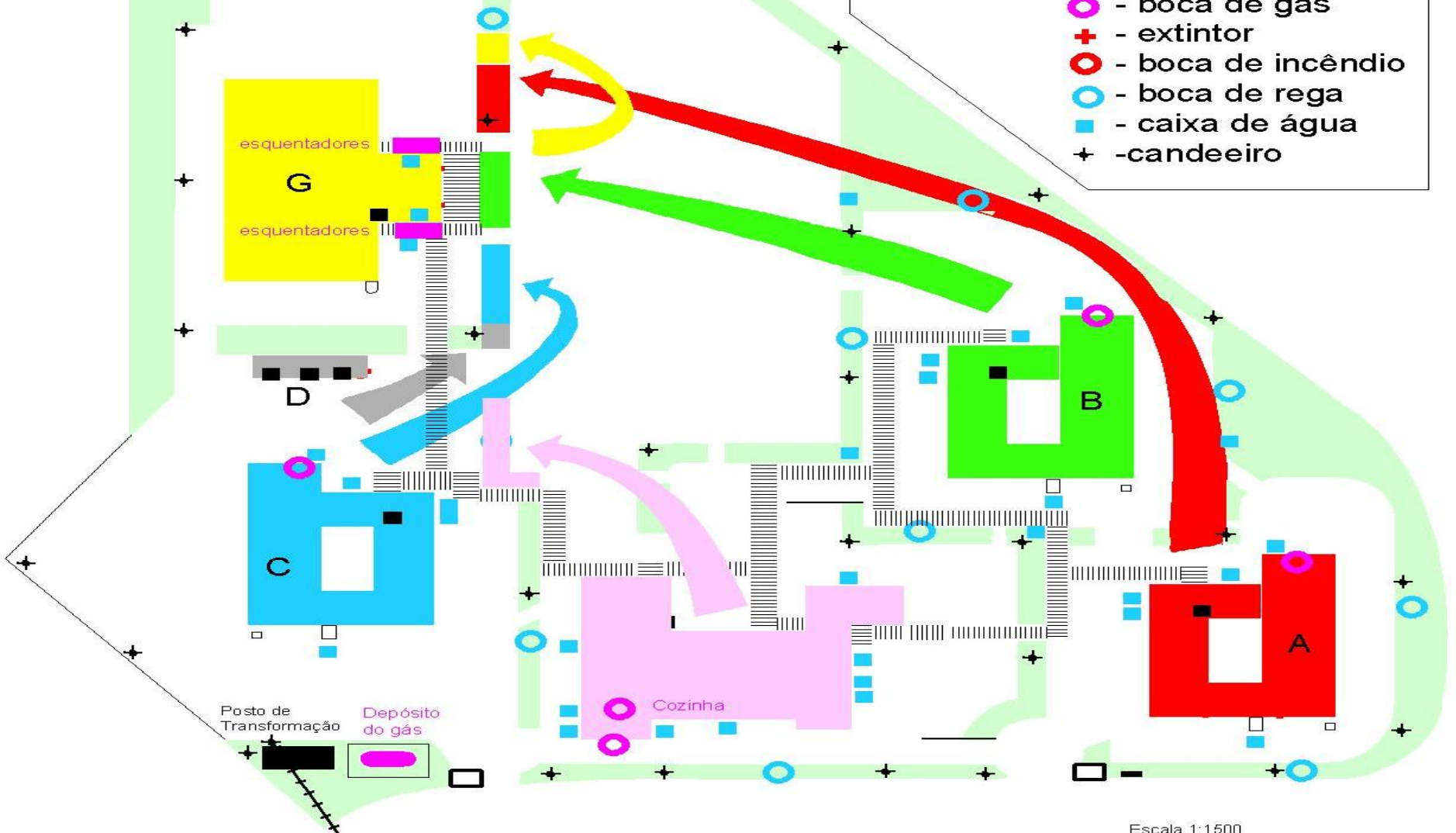


POLÍCIA DE SEGURANÇA PÚBLICA

PLANTA DE EVACUAÇÃO

Legenda

- A - Bloco A
- B - Bloco B
- C - Bloco C
- D - Bloco D
- G - Ginásio
- P - Polivalente
- - zona de gás
- - boca de gás
- ✦ - extintor
- - boca de incêndio
- - boca de rega
- - caixa de água
- ✦ - candeeiro



NORMAS DE EVACUAÇÃO

PLANO DE EVACUAÇÃO em caso de emergência

AO SINAL DE 3 TOQUES DE CAMPAINHA

- 1 - NÃO ENTRES EM PÂNICO
- 2 - DEIXA TODO O MATERIAL E DESLOCA-TE PARA A PORTA DE SAÍDA
- 3 - DIRIGE-TE COM OS TEUS COLEGAS PARA O LOCAL DE CONCENTRAÇÃO
- 4 - VERIFICA SE ESTÃO TODOS OS ALUNOS DA TURMA
- 5 - AVISA O RESPONSÁVEL EM CASO CONTRÁRIO
- 6 - AGUARDA CALMAMENTE PELA ORDEM DE REGRESSO À SALA

QUANDO A TERRA COMEÇAR A TREMER

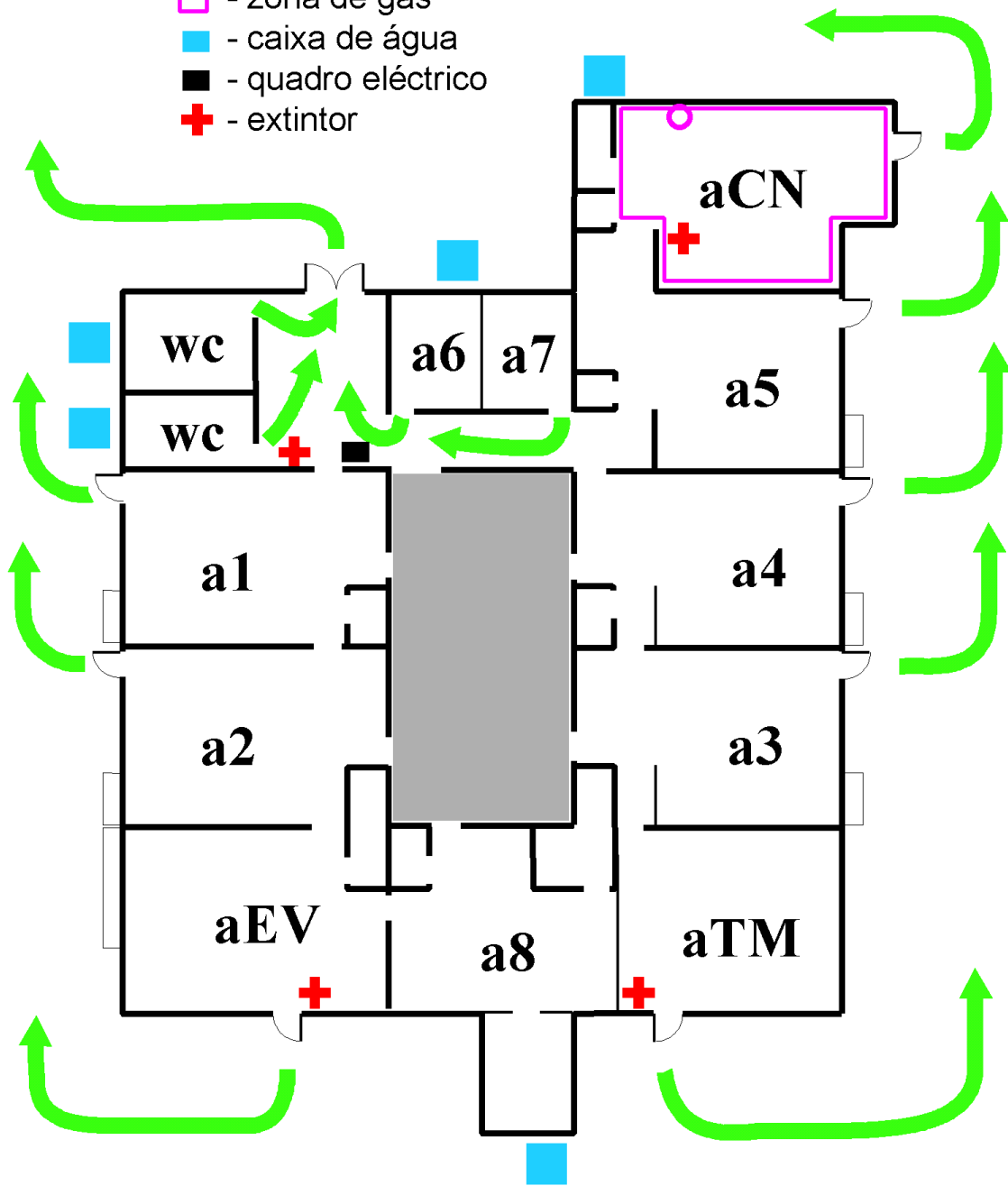
- 1 - NÃO ENTRES EM PÂNICO
- 2 - ABRIGA-TE DEBAIXO DA TUA MESA
- 3 - QUANDO TERMINAR O ABALO, DEIXA TODO O MATERIAL E DESLOCA-TE PARA A PORTA DE SAÍDA
- 4 - DIRIGE-TE COM OS TEUS COLEGAS PARA O LOCAL DE CONCENTRAÇÃO
- 5 - VERIFICA SE ESTÃO TODOS OS ALUNOS DA TURMA
- 6 - AVISA O RESPONSÁVEL EM CASO CONTRÁRIO
- 7 - AGUARDA CALMAMENTE PELA ORDEM DE REGRESSO À SALA

Planta de emergência

Bloco A

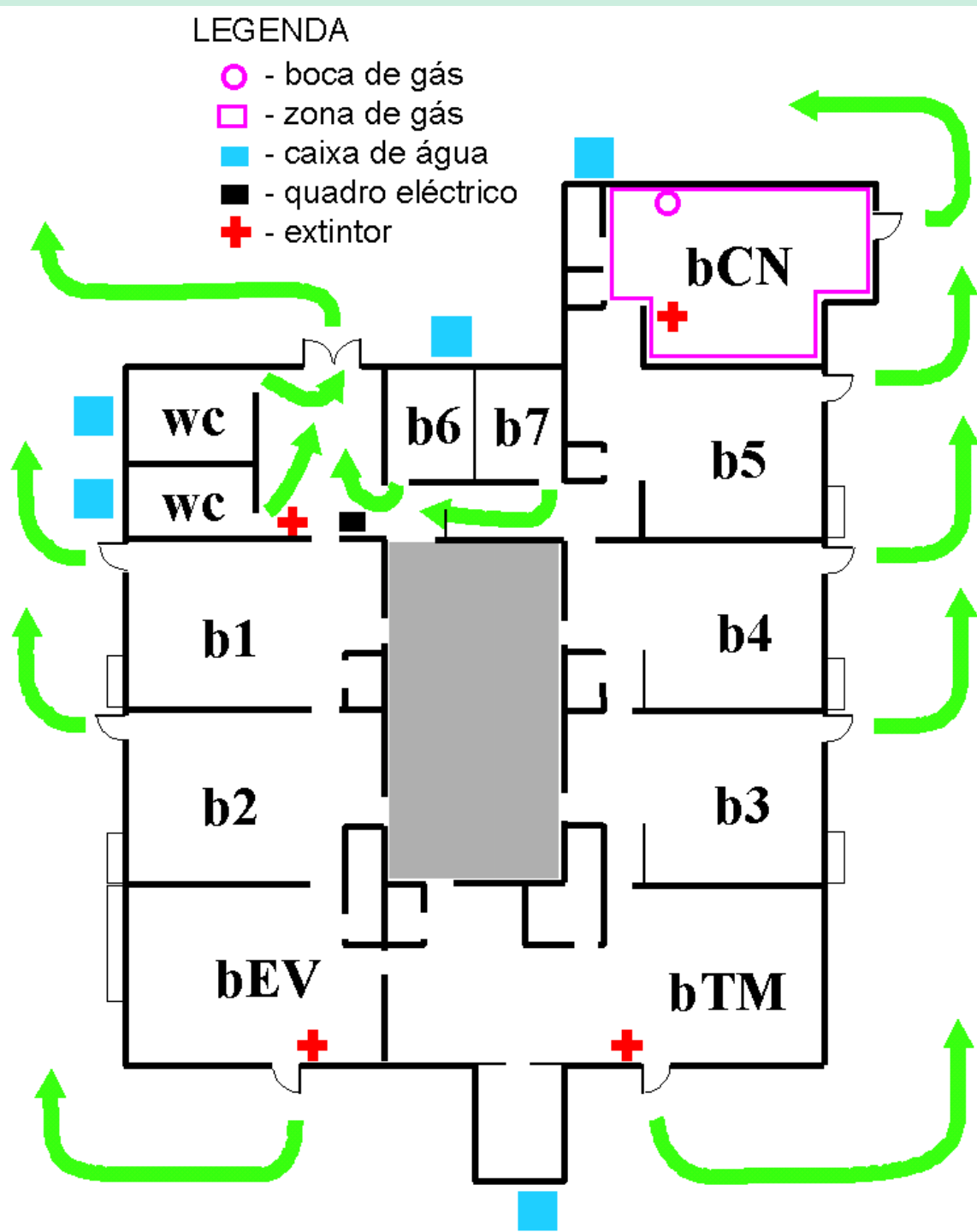
LEGENDA

- - boca de gás
- - zona de gás
- - caixa de água
- - quadro eléctrico
- +



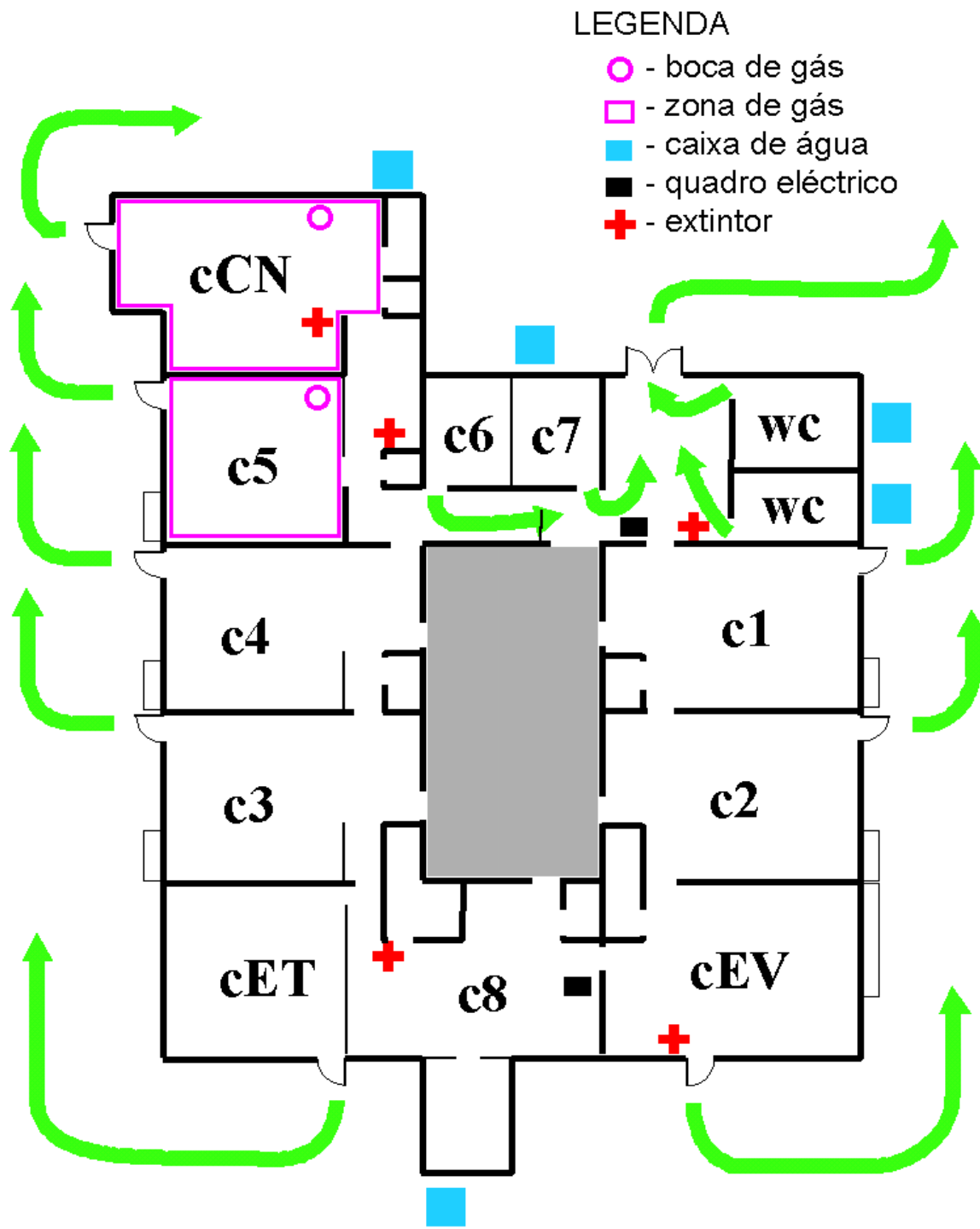
Planta de emergência

Bloco B



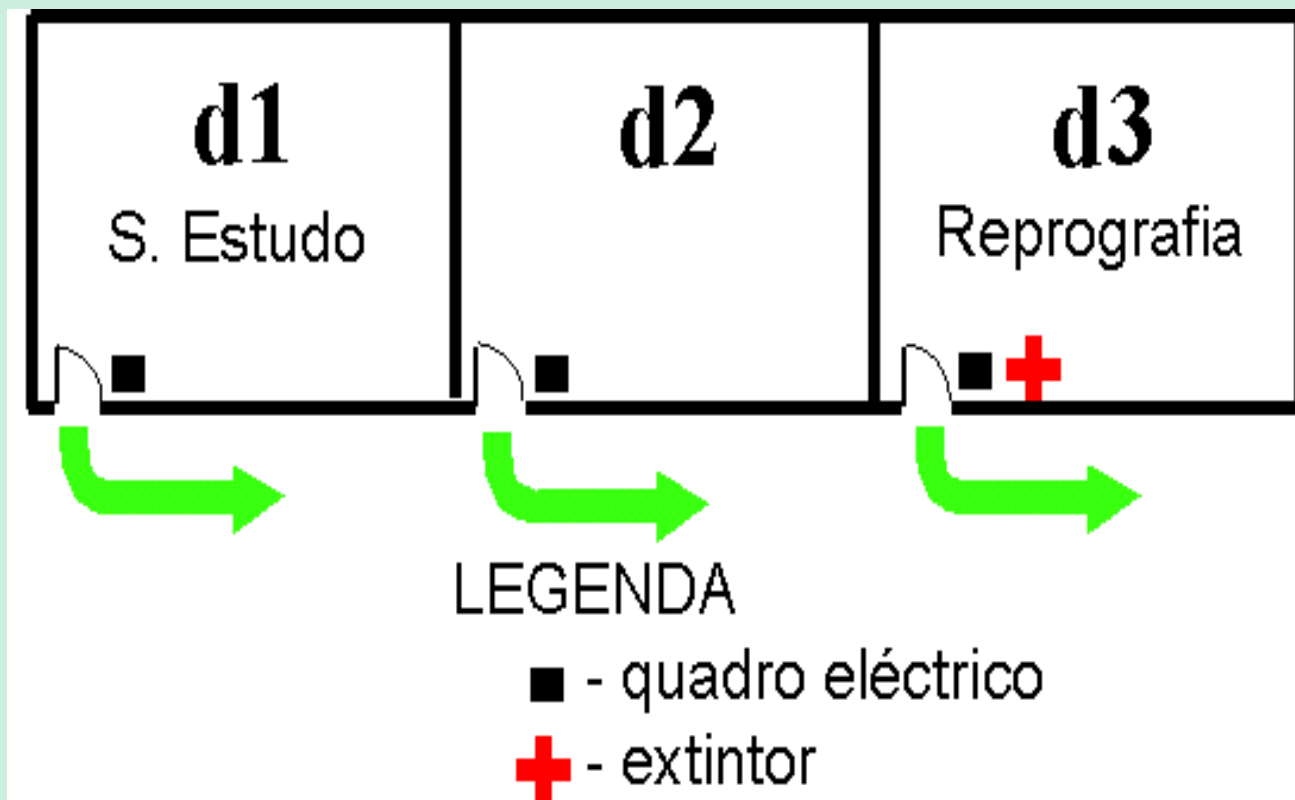
Planta de emergência

Bloco C



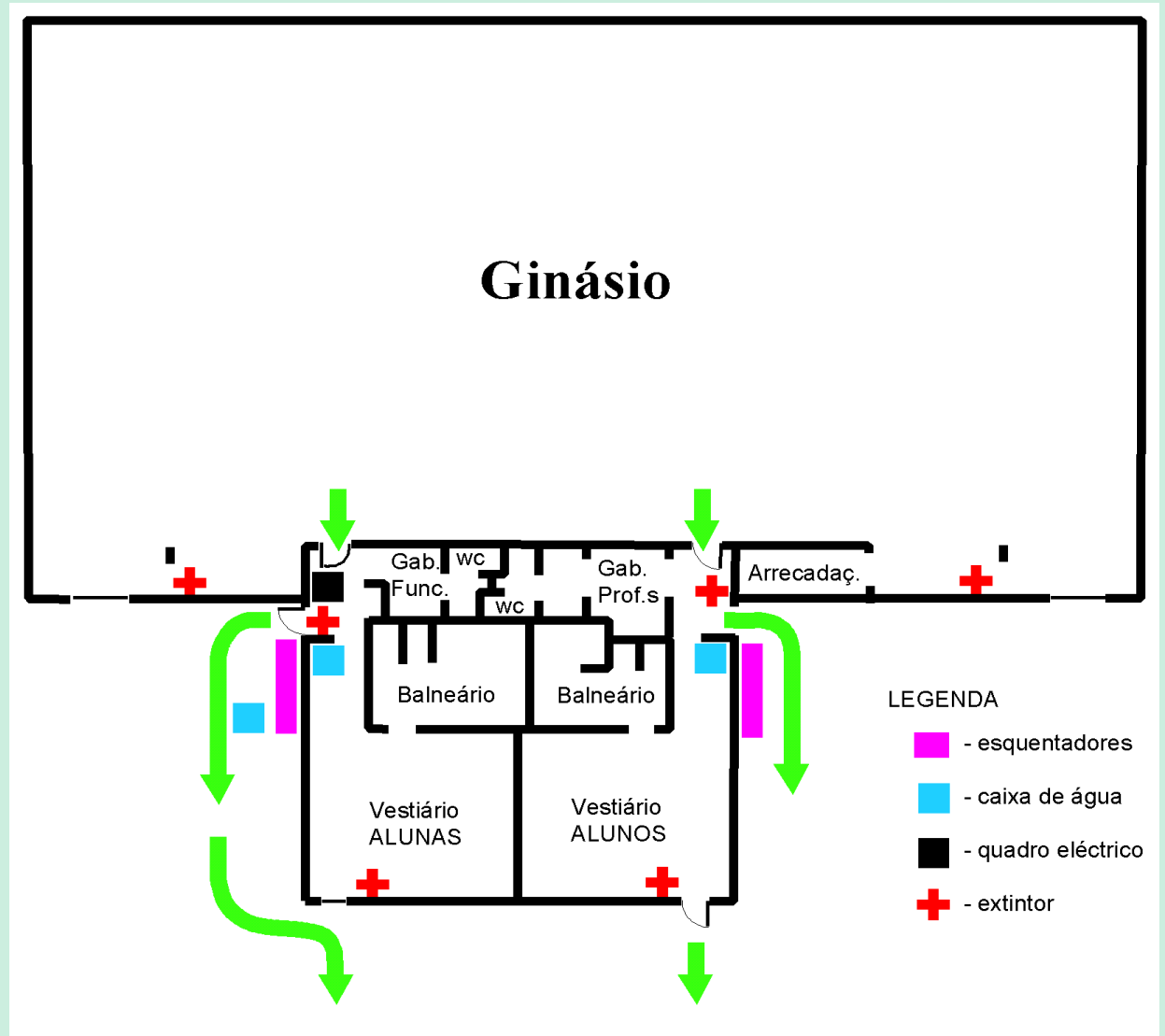
Planta de emergência

Bloco D



Planta de emergência

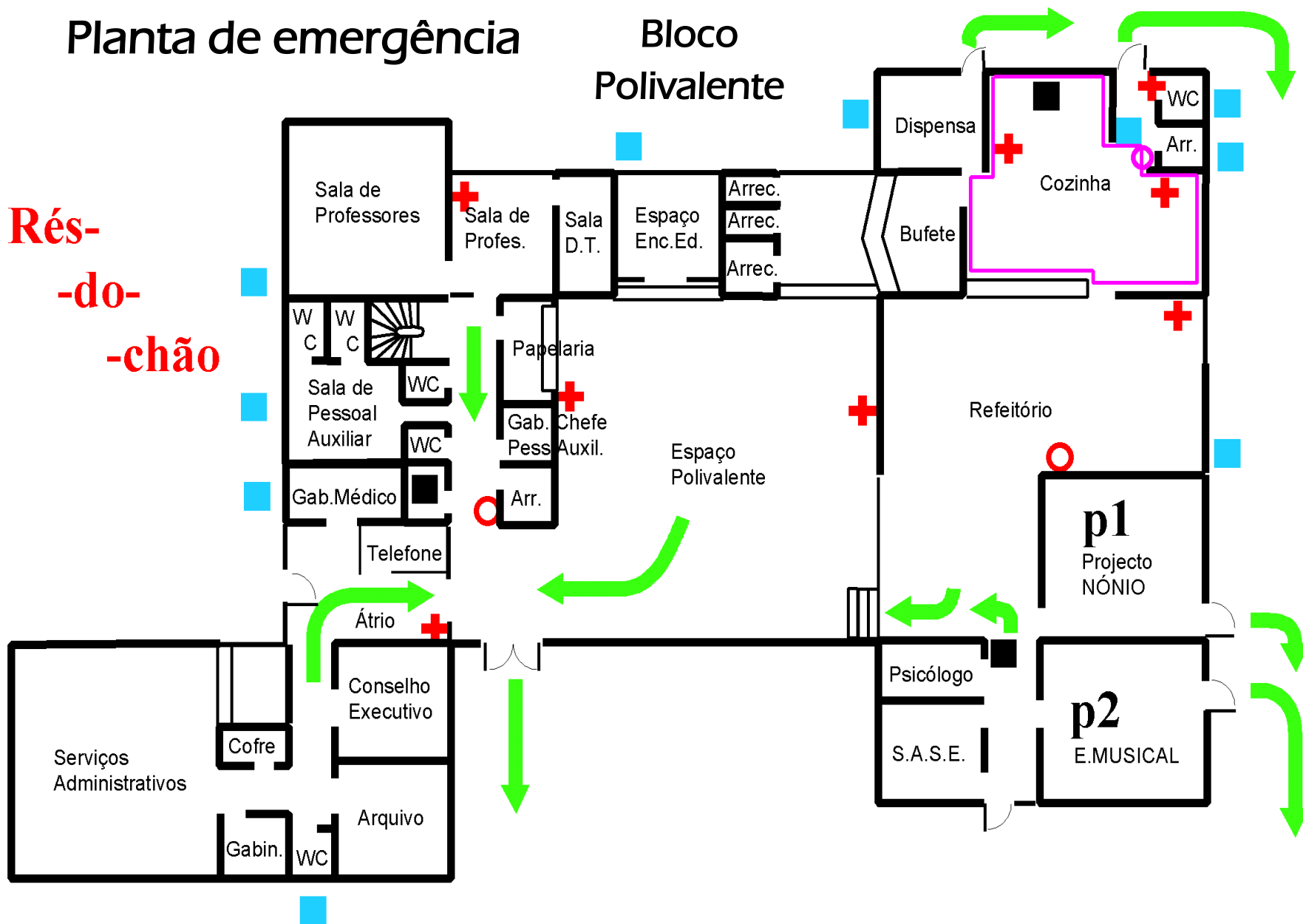
Ginásio



Planta de emergência

Bloco Polivalente

Rés-
-do-
-chão



Normas de Segurança

Toda a comunidade educativa deve adotar um conjunto de procedimentos, que se traduzem nas seguintes normas/regras:

1 – No início de cada aula, o delegado de turma deve contar o número de pessoas presentes na sala, sendo esse número escrito no quadro no canto superior direito.

2 – Quando soar o toque de alarme

(3 toques seguidos de campainha ou qualquer ocorrência grave)

Não entrar em pânico e manter a calma.

Os alunos devem abandonar imediatamente a sala de aula, começando por sair a fila que se encontra mais perto da porta **(excepto em caso de sismo cuja primeira medida será o de se protegerem debaixo das carteiras)**.

Ao saírem, os alunos devem **deixar as cadeiras ‘arrumadas’** para não dificultar a movimentação dos restantes colegas. **Todo o material será deixado na sala.**

O primeiro aluno a chegar à porta deve abri-la e manter-se junto desta para evitar que se feche e ajudar algum colega que tropece à saída, o que poderia criar uma situação de pânico.

Quando houver um **aluno imobilizado em cadeira de rodas**, deve ser o professor a conduzi-lo pelo acesso próprio e juntar-se aos restantes alunos no local de concentração (campo de jogos). Se houver um segundo aluno em cadeira de rodas, este será transportado pelo delegado de turma.

Seguir ordenadamente, em fila indiana e sem parar, pelo **caminho de evacuação até ao local de concentração.**

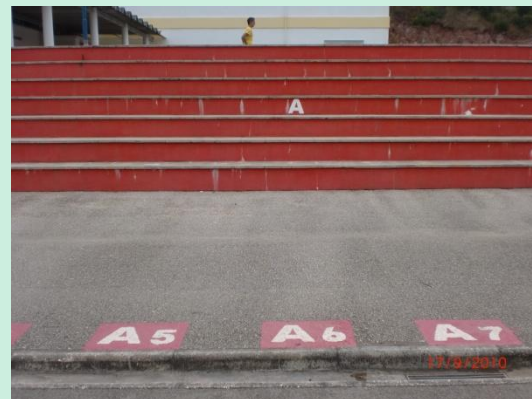
No local de concentração será feita a contagem dos alunos pelo professor, **para apurar se não falta ninguém.**

Nunca se dirigir para o local do acidente ou para a saída da Escola.

As pessoas que não se encontrem nas salas de aula devem dirigir-se imediatamente para o respetivo local de concentração.

Todos terão de **permanecer no local de concentração** até ser dada nova ordem, pelo responsável pela segurança ou pelo Diretor/Direção.

“Seguir ordenadamente, em fila indiana e sem parar, pelo caminho de evacuação até ao **local de concentração**”.



“No local de concentração será feita a contagem dos alunos pelo professor, para **apurar se não falta ninguém**”.



Toma atenção



Quando a Terra treme;



Aos três toques da campainha.